

# le cnam

Chimie, procédés, énergétique

Laboratoire CMGPCE

CM - Présentation de l'équipe - Contacts et accès

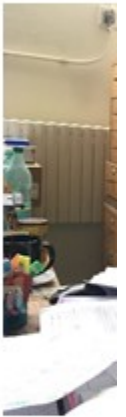
**Présentation de l'équipe**



Clotilde Ferroud



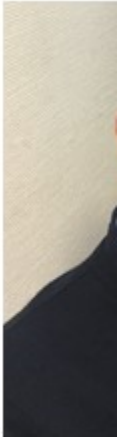
Marc Port



Maïté Sylla



Catherine Gomez



Notre équipe est composée de huit membres permanents dont 5 enseignants chercheurs et 3 BIATSS. Ensemble, **Nous formons** les jeunes doctorants, stagiaires ingénieurs du Cnam et étudiants en cours de formation universitaire, à la Science de la Chimie Moléculaire. **Nous accueillons** aussi chaque année tous les curieux de la chimie, lycéens et plus jeunes lors de la **fête de la science**. **Nous recrutons** également des chercheurs postdoctorants pour approfondir des projets de recherche en chimie moléculaire sur des **thématiques ciblées**. **Nous innovons** grâce à des programmes de recherche d'avenir en **partenariat** avec des laboratoires industriels, des start-ups, et des équipes de recherche académiques. **Vous aussi, rejoignez notre équipe...** plus on est de chimistes plus on rit!!!



## Membres permanents de l'équipe

| Nom              | Fonction                   | Email  | Telephone      |
|------------------|----------------------------|--|----------------|
| Amara Zacharias  | Maître de conférences      | <a href="mailto:zacharias.amara@lecnam.net">zacharias.amara@lecnam.net</a>   | 01.40.27.26.14 |
| Cabrera Damien   | Assistant ingénieur        | <a href="mailto:damien.cabrera@cnam.fr">damien.cabrera@cnam.fr</a>           | 01.40.27.20.52 |
| Dioury Fabienne  | Ingénieur de recherche     | <a href="mailto:fabienne.dioury@cnam.fr">fabienne.dioury@cnam.fr</a>         | 01.40.27.29.48 |
| Ferroud Clotilde | Professeur des universités | <a href="mailto:clotilde.ferroud@lecnam.net">clotilde.ferroud@lecnam.net</a> | 01.40.27.24.02 |
| Gomez Catherine  | Maître de conférences      | <a href="mailto:catherine.gomez@lecnam.net">catherine.gomez@lecnam.net</a>   | 01.40.27.26.14 |



A number of fellowships are available. You can also apply to the program *Make our Planet Great Again*



<http://cmgpce.cnam.fr/cm-presentation-de-l-equipe-contacts-et-acces-703730.kjsp?RH=7341.8>